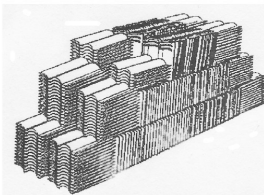


1. RECEBIMENTO NA OBRA

As telhas devem ser estocadas em local plano e com uma camada de areia para evitar o contato com barro, terra, sujeira e etc.

O empilhamento deve ser feito conforme a figura ao lado.



Na armazenagem as telhas devem ficar com as garras de fixação para BAIXO.

2. MADEIRAMENTO

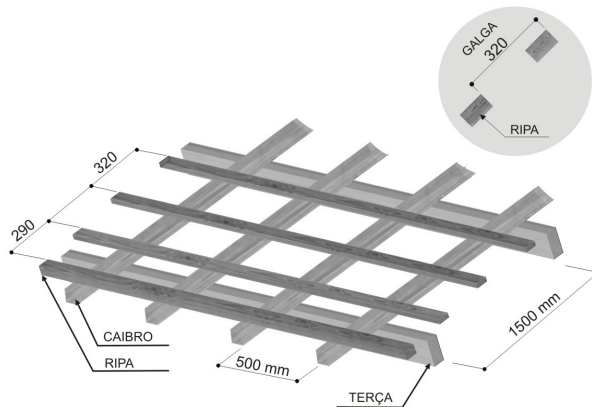
Inclinação mínima = 30%

- TERÇAS - Vigas de 2" x 5" espaçadas no máximo em 1500mm entre eixos.

- CAIBROS - Na medida de 2" x 4" espaçados no máximo em 500mm entre eixos.

- RIPAS ou SARRAFOS - Na medida de 1" x 2" desde que o espaçamento máximo entre os caibros seja de 500mm entre eixos.

- GALGAS - Distância máxima entre eixos de ripas "A" = 320mm.

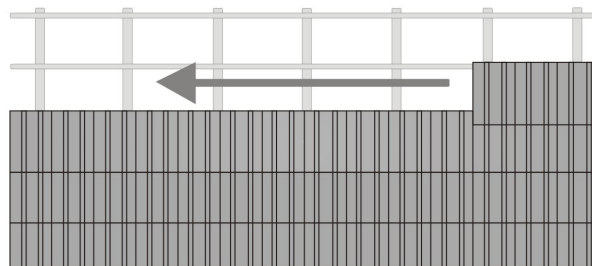


3. MONTAGEM DAS TELHAS

Inicie a montagem pela linha do beiral, no sentido da direita para a esquerda. Repita a operação, sucessivamente em direção a linha de cumeeiras.

Garanta que os encaixes laterais entre as telhas fiquem perfeitos.

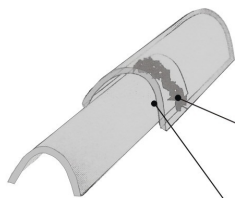
Encaixe entre as telhas



ATENÇÃO - Ao caminhar sobre as telhas, pise unicamente sobre a onda central, **NÃO** pise sobre a onda de sobreposição, a qual não possui apoio.

4. MONTAGEM DAS CUMEEIRAS E ESPIGÕES

Entre cumeeiras



"Cordão" de massa só para "colar" as cumeeiras na sobreposição

Ponta da cumeeira "limpa", sem massa nenhuma

Entre cumeeiras e telhas

